



**Colore les objets qui vont dans la trousse d'urgence.**

# Les urgences, ça se prépare!

Trouve les mots sur les situations d'urgence qui se cachent dans la grille.

- SAC À DOS
- VÊTEMENTS
- NOURRITURE
- TORNADÉ
- SIFFLET
- BOUGIES
- TEMPÊTE
- ALERTE
- ARGENT
- TROUSSE
- PILES
- EAU

U	M	É	D	I	C	A	M	E	N	T	S	Z	O	T
B	U	V	P	V	Y	V	T	R	O	U	S	S	E	
F	L	A	T	N	P	U	Ê	U	T	E	Y	D	R	I
M	A	T	D	O	N	V	T	N	Q	F	V	W	N	O
S	M	E	I	U	S	N	E	C	B	R	P	E	L	L
B	P	M	Y	R	A	I	M	A	G	S	T	A	X	J
O	E	P	R	R	S	O	E	T	A	A	O	U	B	D
U	D	Ê	X	I	R	D	N	A	L	C	R	O	Q	V
G	E	T	L	T	A	O	T	S	E	À	N	E	P	U
I	P	E	H	U	R	U	S	T	R	D	A	R	H	R
E	O	R	H	R	G	D	Q	R	T	O	D	P	H	G
S	C	X	N	E	E	R	I	O	E	S	E	I	G	E
G	H	Q	V	D	N	Y	T	P	R	O	A	L	P	N
A	E	L	Y	E	T	G	Y	H	W	E	M	E	B	C
N	M	D	S	I	F	F	L	E	T	G	W	S	R	E

- MÉDICAMENTS
- URGENCE
- LAMPE DE POCHE
- CATASTROPHE



## Plan de communication du foyer

Avec un plan de communication, il sera facile de joindre ta famille, tes tuteurs ou tes amis en cas d'urgence! Remplis ce formulaire avec les autres membres de ton foyer. Assure-toi qu'ils savent où se réunir et qui appeler. Ensuite, découpe le formulaire et affiche-le à la vue de tous les membres de ton foyer.

Mon nom : \_\_\_\_\_ Numéro de téléphone au travail et numéro de téléphone cellulaire du parent ou du tuteur

Mon adresse : \_\_\_\_\_ Travail : \_\_\_\_\_

Mon numéro de téléphone : \_\_\_\_\_ Cellulaire : \_\_\_\_\_

**Qui appeler en cas d'urgence**

Services d'urgence : 9-1-1 ou \_\_\_\_\_ Cellulaire : \_\_\_\_\_

Nom et numéro d'un voisin ou parent : \_\_\_\_\_

Nom et numéro d'une personne de confiance dans une autre ville : \_\_\_\_\_



ontario.ca/preparez-vous



**Autres jeux à l'intérieur**



# Le savais-tu?

Durant une situation d'urgence, tu pourrais manquer d'électricité ou devoir évacuer les lieux. Dans la trousse d'urgence, tu trouveras les choses dont les membres de ton foyer et toi aurez besoin pour au moins trois jours; préparez-la ensemble! La trousse doit être facile à transporter (p. ex. sac à dos ou valise). Deux fois par année, il faut vérifier que la nourriture et l'eau sont toujours fraîches, et faire des ajouts au besoin.

## Liste de contrôle pour la trousse d'urgence

(quantité suffisante pour trois jours par personne)

- nourriture non périssable et ouvre-boîte manuel
- eau en bouteille ou en sachet (4 L par personne et par jour)
- masques médicaux ou respirateurs et désinfectant pour les mains
- médicaments et trousse de premiers soins
- papier hygiénique et autres articles personnels
- chargeur de téléphone cellulaire et batterie externe
- argent comptant en petites coupures
- lampe de poche, lampe frontale ou bâton phosphorescent
- radio (à manivelle ou à piles)
- piles de rechange
- bougies et allumettes ou briquet
- clés de voiture et de maison supplémentaires
- sifflet (pour attirer l'attention, au besoin)
- sacs à fermeture éclair de type ziplock, sacs poubelles et ruban adhésif
- copies de documents importants (pièces d'identité, assurances)

### Démêle la catastrophe!

It vedêmgse tapeer \_\_\_\_\_

lrnédticec nt'piaée \_\_\_\_\_

ntmbeeml rdet rtreee \_\_\_\_\_

ufe ed tatéévogni \_\_\_\_\_

nnoiiantod \_\_\_\_\_

ordtena \_\_\_\_\_

## Fais le lien

Trace une ligne entre chaque situation d'urgence et la mesure à prendre pour rester en sécurité.



Tornade



Inondation



Panne électrique



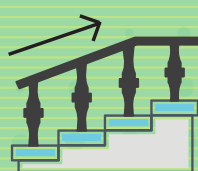
Feu de végétation



Orage



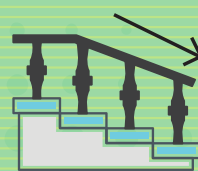
Quitter les lieux



Aller en hauteur



Rentrer à l'intérieur

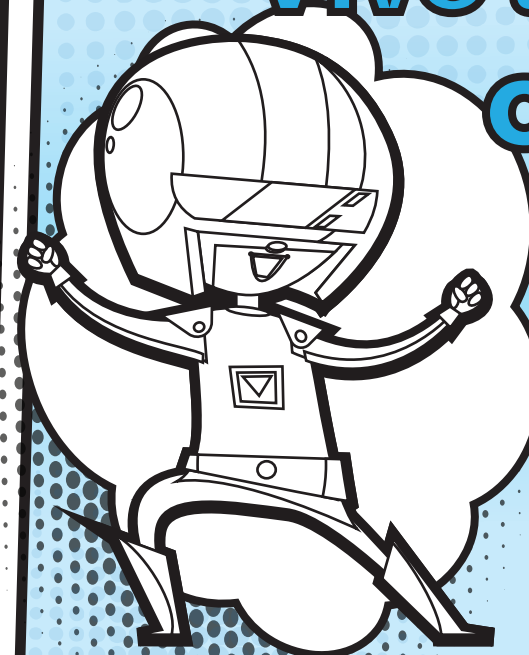


Descendre à l'étage inférieur du bâtiment



Utiliser des bâtonnets lumineux ou lampes de poche

# Vive les mots croisés!



Voir les réponses ci-dessous.

### Horizontal :

2. En cas de blessure, on sort la trousse de \_\_\_\_ soins.
5. Ton foyer devrait avoir un \_\_\_\_ d'urgence.
6. Elle peut survenir n'importe où, n'importe quand.
7. Elle est utile dans le noir.

### Vertical :

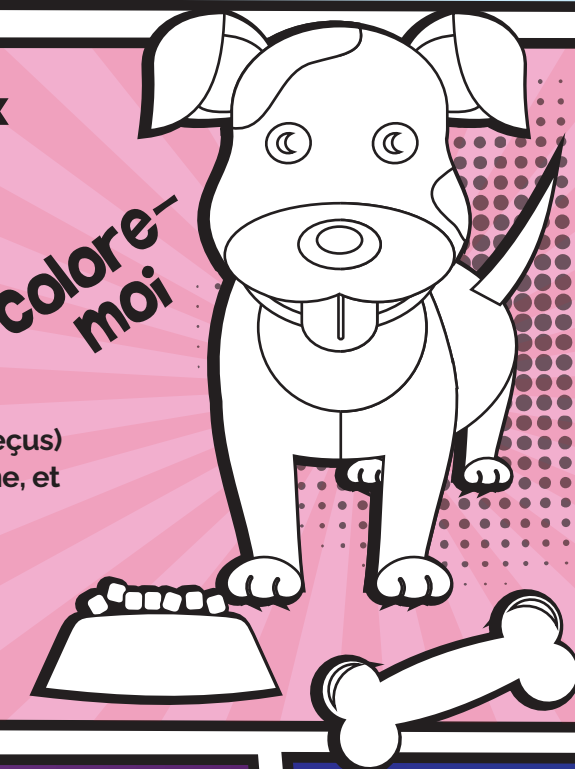
1. Elle est envoyée lors d'une urgence.
3. Une radio à \_\_\_\_ fonctionne sans piles.
4. Dans ton foyer, qui d'autre a besoin d'une trousse?
5. Prévoir des \_\_\_\_ de rechange pour la radio.
8. Prévoir assez d'\_\_\_\_ embouteillée pour trois jours.

## Trousse d'urgence pour les animaux

Les animaux de compagnie font partie de la famille. Voici quoi mettre dans leur trousse d'urgence :

- Nourriture, eau, bols, essuie-tout et ouvre-boîte
- Couverture et petit jouet
- Laisse et harnais solides
- Litière à chat (s'il y a lieu) et sacs de plastique
- Cage de transport
- Médicaments et dossier médical (y compris la liste des vaccins reçus)
- Médaille d'identification à jour portant votre numéro de téléphone, et le nom et numéro de téléphone de votre vétérinaire
- Une photo récente de ton animal au cas où il se perdrait
- Un guide pratique sur les soins à apporter à ton animal
- Copie du permis (s'il y a lieu)
- Muselière (s'il y a lieu)

colore-moi



# Préparation d'un plan d'urgence

1. Choisir une personne à contacter qui habite dans une autre ville.
2. Déterminer un point de rencontre à l'extérieur de la maison.
3. Préparer une trousse d'urgence adaptée aux besoins de ton foyer.

Pour en savoir plus : [ontario.ca/preparez-vous](http://ontario.ca/preparez-vous)

- Réponses**
- Horizontal
2. Premiers
  5. Plan
  6. Urgence
  7. Lamp de poche
- Vertical
1. Alerte
  3. Manivelle
  4. Animaux
  5. Piles
  8. Eau
- Mots mêlés
1. Alerte  
2. Urgence  
3. Manivelle  
4. Animaux  
5. Piles  
6. Urgence  
7. Lamp de poche  
8. Eau